

Brandinstruks for VUC Storstrøm, Næstved afd.

ALARMÉR

Aktivér nærmeste brandtryk! –Bygningen alarmeres
Efterfølgende

Ring 1-1-2, fortæl at det brænder på

**VUC Storstrøm, Næstved afd.
Teatergade 23
4700 Næstved**



1 person sendes ud for at tage imod brandbilerne

RED

SAMLINGSSTED PÅ Munkebakken

Advar andre – RÅB BRAND

Personale hjælper kursister ud af nærmeste flugtvej



SLUK

Sluk branden med brandslukker, hvis det er forsvarligt og muligt



BEGRÆNS

Luk døre og vinduer,
Begræns brand og røg



Varslingsanlægget varsler med en talevarsel (Dansk/Engelsk) der kan høres i alle lokaler i hele bygningen. Beskeden er som følger: *"Der er opstået en kritisk situation bygningen skal derfor forlades. Gå mod nærmeste udgang."*

Benyt flugtvejsdørene. **ELEVATOREN** må ikke bruges.

Ved evakuering skal dagens leder iklæde sig ledervesten og få overblik over brandens placering, samt evakueringens udvikling. Det skal sikres at optælling af kursister og personale foretages.

Dagligt:

Orienter dig altid om nærmeste flugtvej, samt brandslukningsmateriel ud fra din aktuelle arbejdsplacering. Sikrer dig at dette ikke er spærret!



Ordensregler

Forebyggelse af brand

VUC Storstrøm, Næstved afd.

Levende lys og dekorationer

Anbring altid levende lys på et stabilt underlag væk fra brændbare materialer så som gardiner, udsmykning og lign. Tændte lys skal altid holdes under opsyn af en voksen.

Elektriske apparater

Kaffemaskiner, elkedler, mikroovne, skærme mm. bør altid holdes under opsyn. Inden bygningen/området forlades bør strømmen afbrydes til maskinerne.

Flugtveje / Flugtvejsdøre

Alle flugtveje og flugtvejsdøre skal holdes frie og passable. Der må ikke anbringes genstande som kan blokere flugtvejen.

Rengøringsvogne, stole, borde mm.

Alle genstande må ikke placeres i flugtvejen, medmindre det er godkendt af brandvæsnet.

Selvlukkende døre

Alle døre som er monteret med en dørpumpe må kun stå åben, hvis de lukker automatisk ved brand (ABDL-anlæg) og må ikke holdes åbne med kiler eller lign.

Ikke-selvlukkende døre

Skal så vidt det er muligt lukkes i tilfælde af brand.

Affald

Alt affald bør jævnligt fjernes og mindst en gang dagligt.

Rygning

Bør kun finde sted på anviste områder og bør aldrig ske i nærheden af brandbare materialer. Cigaretskoddet bør ligeledes anbringes i ubrandbare beholdere.

Brandfarlige væsker

Anvendes der brandfarlige væsker i bygningen såsom fx benzin, acetone, sprit, petroleum eller andet skal det anvendes med stor forsigtighed og anbringes i tillukket beholdere, et sikret sted for uvedkommende. Hvis der anvendes klude og væsker som sammen kan selvantænde skal klude efter brug anbringes i ubrandbare beholdere med låg.

Brandslukningsmateriel

Skal være lettilgængeligt, og alle skal være bekendt med hvor der er placeret, og hvordan det anvendes.

Placering af brandudstyr.

Brandtryk:



- 1 stk. i ABA skab i vindfang ved hovedindgang.
- 1 stk. på administrations kontor.
- 1 stk. ved bagindgang ved køkkenet.

Slangevinder:



- Er placeret jævnt på hele skolen (se.tegning).

Brandskydedøre:



- Adskiller bygning 1 og 2 i tilfælde af brand og sidder på 1 niveau.

Dørtryk:



- Sidder ved flugtvejsdøre som til dagligt skal være låst, men skal kunne åbne ved brand. Hvis branden opstår trykker man glasset ind og døren kan åbne.

ABA Gardiner:



- Gardinerne går automatisk fra når der går en ABA alarm.

Brandtæppe:



- Brandtæpper hænger i følgende lokaler (se teg.)
- Brandtæpper bruges ofte i køkkener, hvis man for eksempel oplever brand i en gryde eller frituregryde.
- Du kan også bruge et brandtæppe, hvis der er en person, hvis tøj brænder.

Vandslukker:



- Vandslukker hænger i følgende lokaler (se teg.).
- Vandslukkeren er velegnet til ildslukning af brande i faste stoffer på. Bruges ikke til el-installationer

Kulsyreslukker:



- Kulsyreslukker hænger i følgende lokaler (se teg.).
- CO2-slukker – også kaldet kulsyreslukker – særdeles velegnet til el-installationer men også flydende væsker, som olie, fedt, friture, benzin og tjære.

Pulverslukker:



- Pulverslukker hænger i følgende lokaler (se teg.).
- Pulverslukker er effektiv når der skal slukkes brande i faste stoffer (træ og papir) og flydende væsker (benzin og olie) Bruges ikke til el-installationer. Her bruges en CO2-slukker.

Hjertestarter:

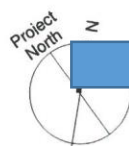
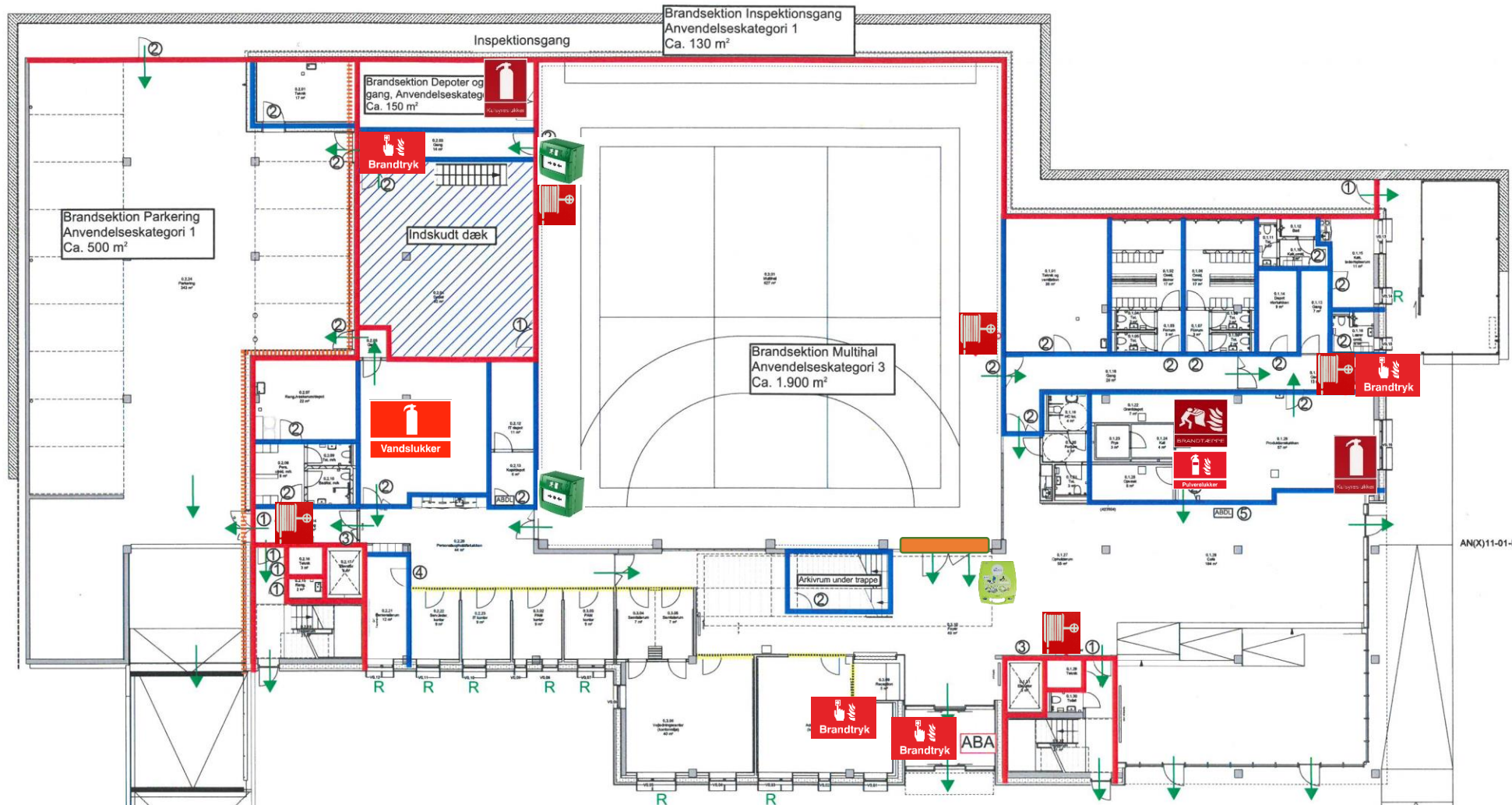


- Hjertestarter hænger på søjlen ind til hallen.

ABDL-døre:

- ABDL-døre er døre hvor der er en holdefunktion. Døren kan stå åben uden at bruge kile eller andet. Når ABA anlægget bliver aktiveret vil der komme en besked til dørpumpen, som sidder øverst på døren om at døren skal lukke.

Dato: 14-12-2018



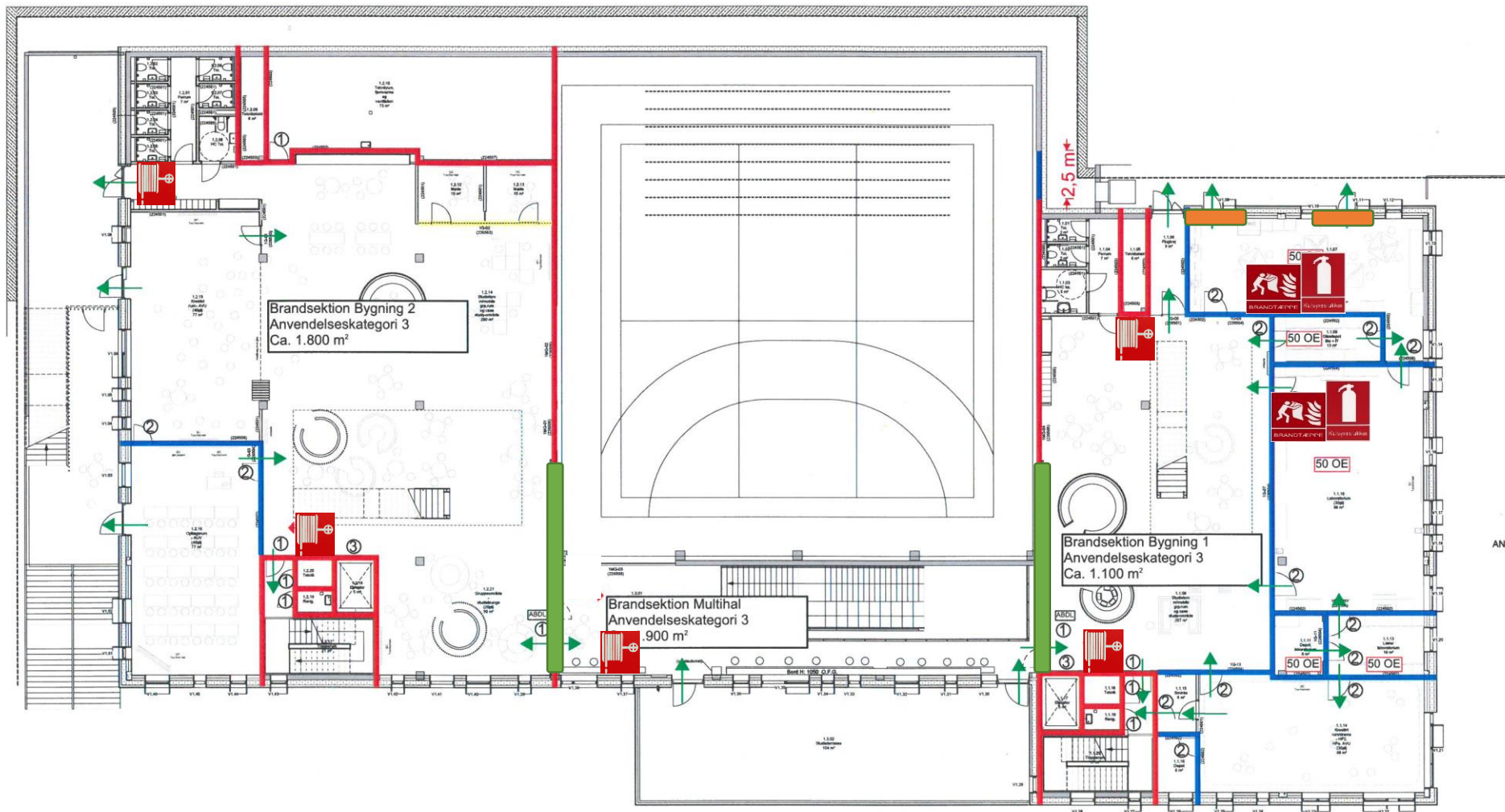
Dato: 14122018

SIGNATURFORKLARING:

- Bygningsafsnitsadskillelse
- Brandsektionsadskillelse - (R)EI 60 A2-s1,d0
- Brandcelleadskillelse - (R)EI 60
- Uklassificeret transparent adskillelse
- Flugtvejsretning
- R Redningsåbning
- Sikring mod høj/lav smitte REI 60
- ABA ABA-central
- RU Røglem i tag
- 50 OE Maksimalt antal oplagsenheder
- ① EI₂ 60-C
- ② EI₂ 30-C
- ③ EI 30 jf. DS/EN 81-58
- ④ EI₂ 30-C med transparens
- ⑤ EW 60 Brandjalusi
- Ⓜ Automatisk branddørlukningsanlæg
- NB: Skaktlemme skal være EI₂ 60
- ↺ Slangevinde
- ▨ Indskudt dæk



c.c. contractor	VUC Næstved
Bilag C	Branddisponeringsplan - Niveau 0
Branddisponeringsplaner	
PROJECT NO.	A085121
DESIGNED	MBAO
CHECKED	JLA
APPROVED	JLA
SCALE	
DATE	2018.05.09



AN(X)11-02-D

Dato: 14122018



SIGNATURFORKLARING:

- Bygningsafsnitsadskillelse
- Brandsektionsadskillelse - (R)EI 60 A2-s1,d0
- Brandcelleadskillelse - (R)EI 60
- Uklassificeret transparent adskillelse
- Flugtvejsretning
- R Redningsåbning
- S Sikring mod høj/lav smitte REI 60
- A ABA-central
- R Røglem i tag
- 50 OE Maksimalt antal oplagsenheder

- ① EI₂ 60-C
- ② EI₂ 30-C
- ③ EI 30 jf. DS/EN 81-58
- ④ EI₂ 30-C med transparens
- ⑤ EW 60 Brandjalousi
- ABA Automatisk branddørlukningsanlæg
NB: Skaktlemme skal være EI₂ 60
- Slangevinde

←5,0 m→



c.c. contractor
VUC Næstved

Bilag C
Branddisponeringsplan - Niveau 1

DESCRIPTION
Branddisponeringsplaner

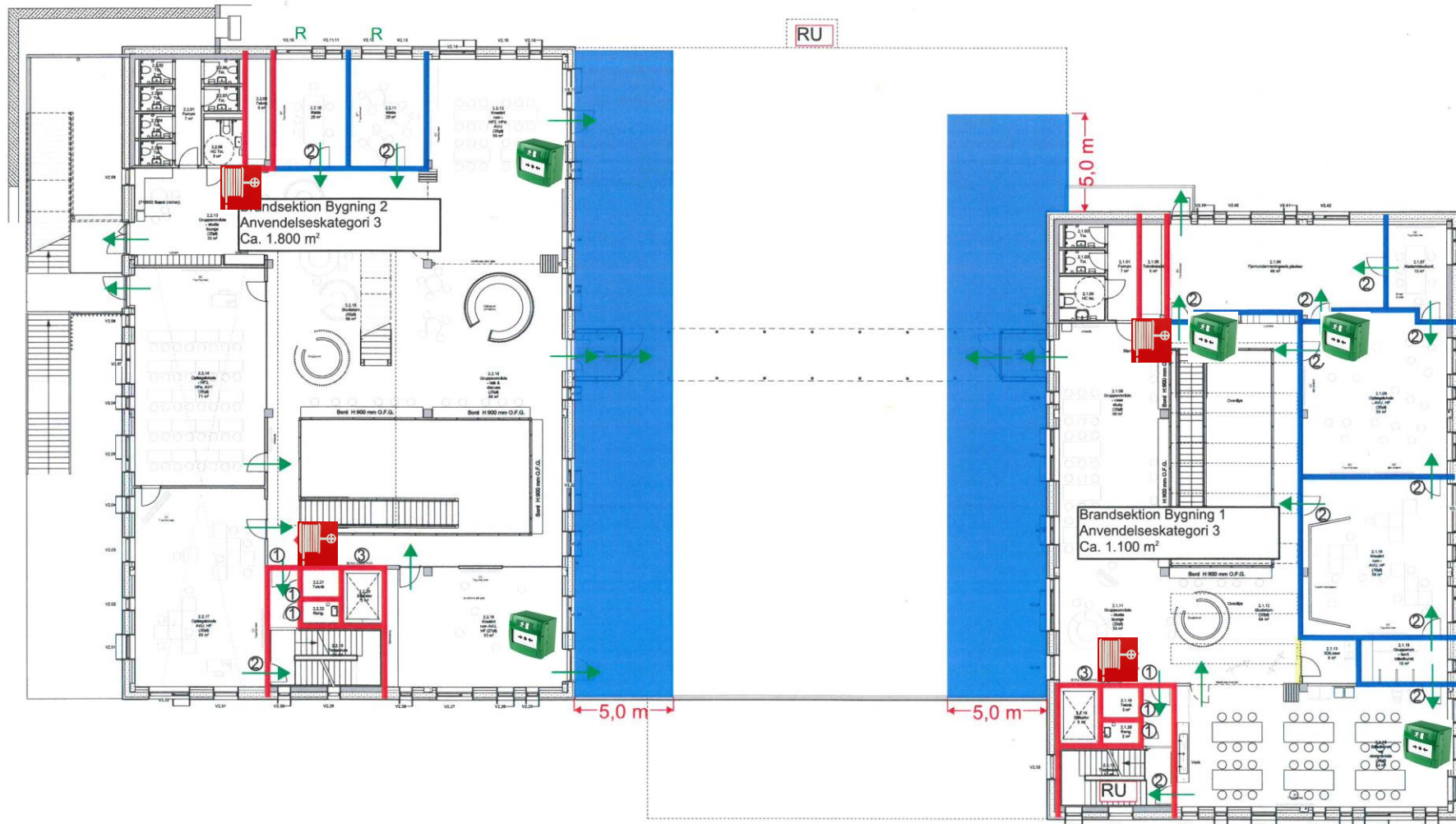
PROJECT NO. A085121
DESIGNED: MBAO
CHECKED: JLA
APPROVED: JLA

SCALE
DATE 2018.05.09

COWI

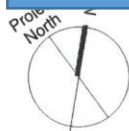
COWI A/S
Parsøvej 2
2800 Kongens Lyngby
Tel: +45 5640 2000

DOCUMENT NO.
VERSION
2.0



AN(X)11-03-E

Dato: 14122018



SIGNATURFORKLARING:

- Bygningsafsnitsadskillelse
- Brandsektionsadskillelse - (R)EI 60 A2-s1,d0
- Brandcelleadskillelse - (R)EI 60
- Uklassificeret transparent adskillelse
- Flugtvejsretning
- Redningsåbning
- Sikring mod høj/lav smitte REI 60
- ABA-central
- Røglem i tag
- Maksimalt antal oplagsenheder

- ① EI₂ 60-C
- ② EI₂ 30-C
- ③ EI 30 jf. DS/EN 81-58
- ④ EI₂ 30-C med transparens
- ⑤ EW 60 Brandjalousi
- Automatisk branddørlukningsanlæg
- NB: Skaktlemme skal være EI₂ 60
- Slangevinde



c.c. contractor
VUC Næstved

Brilag C
Branddisponeringsplan - Niveau 2

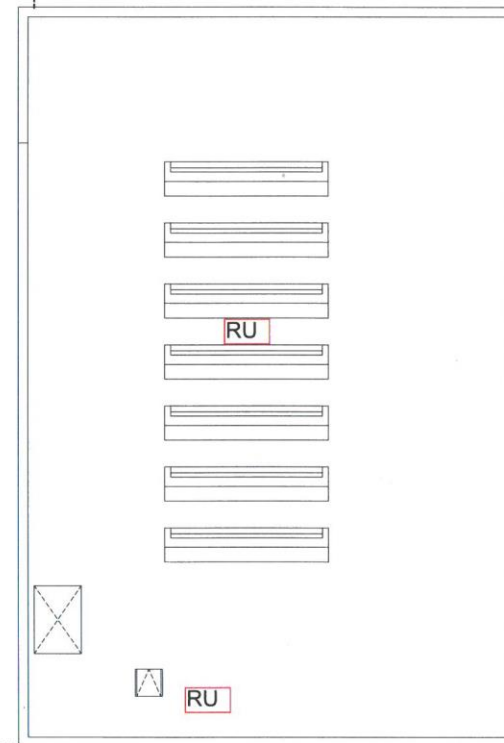
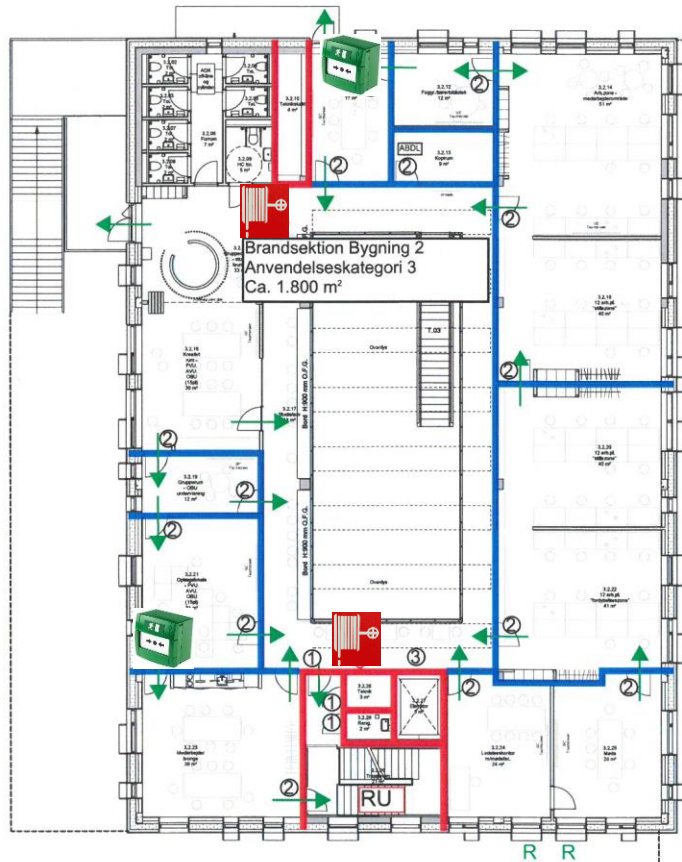
DESCRIPTION	SCALE	DATE	VERSION
Branddisponeringsplaner		2018.05.09	2.0



COWI A/S
Prætorievej 2
2800 Kongens Lyngby
Tel: +45 5640 0000

PROJECT NO. A085121
DESIGNED: MBAO
CHECKED: JLA
APPROVED: JLA

DOCUMENT NO. VERSION



AN(X)11-04-D

Dato: 14122018

SIGNATURFORKLARING:

- Bygningsafsnitsadskillelse
- Brandsektionsadskillelse - (R)EI 60 A2-s1,d0
- Brandcelleadskillelse - (R)EI 60
- Uklassificeret transparent adskillelse
- Flugtvejsretning
- R** Redningsåbning
- ABA Sikring mod høj/lav smitte REI 60
- RU ABA-central
- 50 OE Røglem i tag
- 50 OE Maksimalt antal oplagsenheder

- ① EI₂ 60-C
- ② EI₂ 30-C
- ③ EI 30 jf. DS/EN 81-58
- ④ EI₂ 30-C med transparens
- ⑤ EW 60 Brandjalusi
- ABA Automatisk branddørlukningsanlæg
- NB: Skaktlemme skal være EI₂ 60
- ↙ Slangevinde

←5,0 m→



c.c. contractor
VUC Næstved

Bilag C
Branddisponeringsplan - Niveau 3

DESCRIPTION
Branddisponeringsplaner

PROJECT NO. A085121
DESIGNED MBO
CHECKED JLA
APPROVED JLA

SCALE
DATE 2018.05.09

COWI

COWI A/S
Parsøvej 2
2800 Kongens Lyngby
Tel. +45 3640 1000

DOCUMENT NO. 2018.05.09
VERSION 2.0